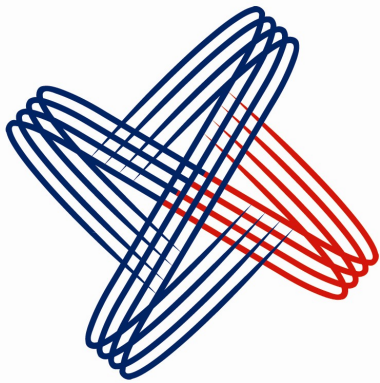
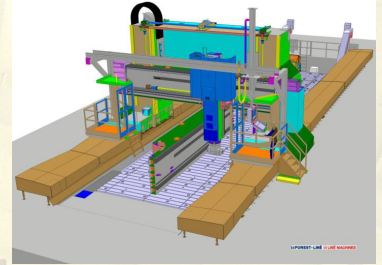


Nouveauté : Fraiseuse à portique
FOREST-LINE MODUMILL 470 TA G



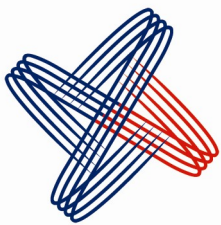
GR O U P E
CMA

NOS PROCESSUS MAÎTRISÉS AU SERVICE DE VOS IDÉES



65, Rue Jean Jaurès - B.P. 27 - 09300 Lavelanet
Tél.: 33(0)5 61 01 41 41 / Fax: 33(0)5 61 01 78 79

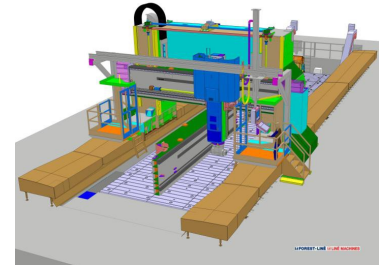
Courriel: cma@groupe-cma.fr / Site Internet: www.groupe-cma.fr



GROUPE
CMA

NOS PROCESSUS MAÎTRISÉS AU SERVICE DE VOS IDÉES

Nouveauté : Fraiseuse à portique
FOREST-LINE MAJORMILL 470 TA G

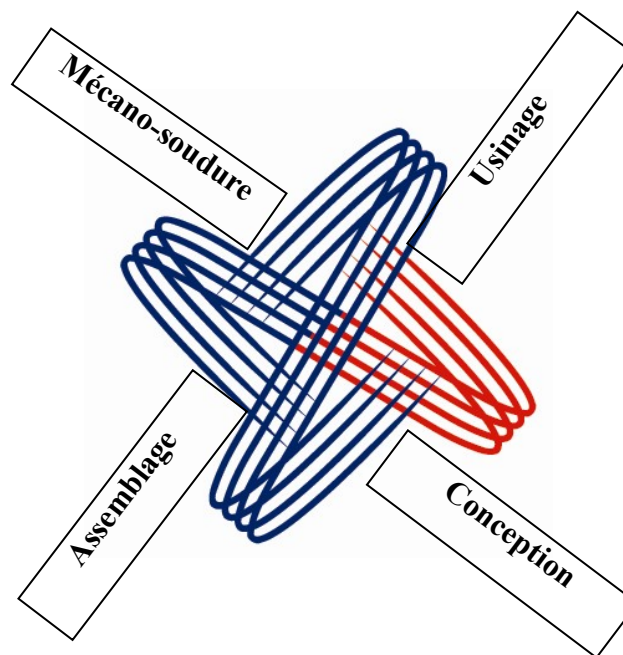


Le groupe C.M.A. vous offre ses services...

Madame, Monsieur,

Le groupe C.M.A., implanté à Lavelanet en Ariège, fort de ses 30 années d'expérience est spécialisé dans la réalisation et l'usinage d'ensemble mécano-soudés de grande dimensions.

Dans ce cadre d'activités, et grâce aux quatre entités qui le composent, le groupe C.M.A. s'occupe de la réalisation de pièces mécano-soudées et usinées mais propose également des solutions d'ingénierie complète par l'intermédiaire de son bureau d'étude.



Comme écrit précédemment le groupe C.M.A. se compose de quatre entités qui sont les suivantes :

Mécano-soudure : réalisation d'ensembles mécano-soudés de grandes dimensions avec des soudeurs qualifiés pour les très fortes épaisseurs,

Usinage : réalisation d'usinage de grande dimension et de précision pour des pièces pouvant aller jusqu'à 19000mm de long,

Assemblage : Montage complet (mécanique, hydraulique, pneumatique, électrique,...) de sous-ensembles ou d'ensembles pouvant aller jusqu'à l'installation clé en main.

Conception : Réalisation de solutions complètes pouvant aller de l'élaboration d'un cahier des charges jusqu'à la conception intégrale de système en passant par la co-développement en partenariat avec nos clients.

Notre groupe possède des capacités d'usinage pouvant aller jusqu'à un diamètre de 2000mm en tournage et 19000x4700x3250 en fraisage grâce à notre dernière acquisition : un portique FOREST-LINE en service dans notre atelier depuis avril 2011.



**Fraiseuse à portique
FOREST LINE
MAJORMILL 470 TA G**
Course en X : 19000
Entre montant 4700 et course en : Y 5500
Passage sous broche 3250
Machine équipée de 5 axes positionnés
Renvoi d'équerres 60 kW
Tête MRC 33 kW 6000 tours

La précision obtenue de ce portique en planéité et en rectitude est de 3/100 sur 19000mm.

Notre groupe a par conséquent les capacités, la compétence et l'expérience pour étudier, planifier et réaliser un projet clé en main.

Nos Forces :

La grande adaptabilité et réactivité de notre bureau des méthodes, nous permet de répondre rapidement à toute consultation et de lancer la production dans des délais très courts.

Nous réalisons les débits en oxycoupage dans nos locaux en 3 postes.

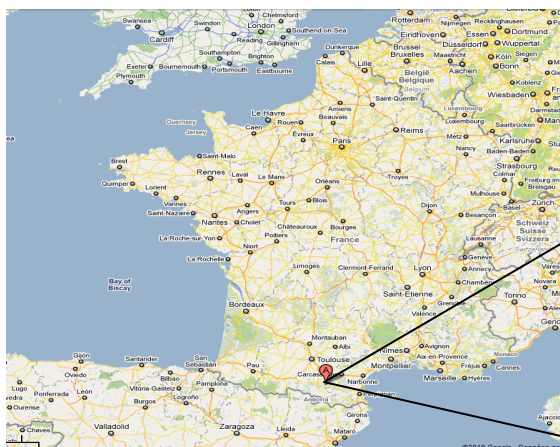
Nous avons la possibilité de travailler en 3x8h ainsi que le week-end pour la mécano-soudure et l'usinage.

Nous sommes certifiés ISO 9001 version 2008 depuis le 27 juillet 2011.

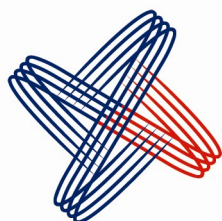
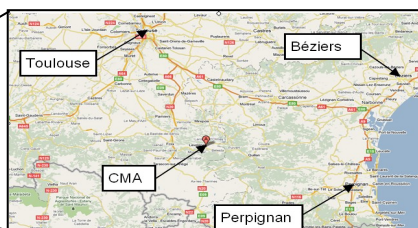
Notre avantage :

La réactivité et la souplesse d'une petite structure avec les moyens d'un groupe.

Situation géographique :



À 100 km de Toulouse par autoroute
À 100 km de Perpignan



**GRUPE
CMA**

GRUPE CMA
65, Rue Jean Jaurès - B.P. 27 - 09300 Lavelanet
Tél.: 33(0)5 61 01 41 41
Fax: 33(0)5 61 01 78 79
Courriel: cma@groupe-cma.fr
Site Internet: www.groupe-cma.fr

NOS PROCESSUS MAÎTRISÉS AU SERVICE DE VOS IDÉES